

# twilight

INSTRUMENTOS DE MEDICIÓN INDUSTRIAL

## Ficha Técnica

**GS-H2**

**Cámara térmica inteligente -40°C to 150°C, 0°C to 650°C, Sensmart**





# GUIDE

Actualizar el registro de temperatura a 30Hz



Cámara térmica inteligente

## Introducción

Con un detector IR de alta sensibilidad de desarrollo propio incorporado con una resolución máxima de 640x480, una cámara de luz visible de 13 MP y 5 modos de enfoque, Hammer Series, la cámara térmica de alta precisión diseñada específicamente para el campo industrial ayuda a los usuarios a ver imágenes de alta definición y detalles de temperatura del objetivo, con la clásica forma de "martillo". Velocidad de fotogramas de 30 Hz para un acceso rápido y preciso a más datos de temperatura en movimiento objetivos, mucho más allá del mismo nivel de productos.

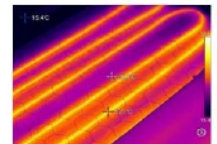
## Características

- La nueva generación de detectores IR de desarrollo propio con una resolución máxima de 640x480
- Algoritmos ASIC para detalles de puntos de píxeles y peligros ocultos
- Una cámara de luz visible de 13MP y doble iluminación para una fácil localización de fallas
- Velocidad de fotogramas de video IR de hasta 30 Hz para análisis de temperatura mediante captura de pantalla
- IP54 a prueba de agua y polvo y resistencia a caídas desde 2 m
- Actualizaciones en línea OTA para mantener el dispositivo en óptimas condiciones
- Módulo WIFI incorporado para una fácil transferencia de imágenes a la nube y remota instantánea descarga y análisis

## Aplicaciones



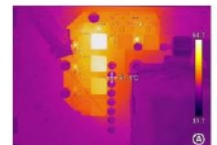
Fuerza



Calentamiento



Petróleo y Petroquímica



Información Electrónica



## Especificaciones

Modelo del Producto	H2	H3	H3+	H4	H6
<b>Imagen y óptica</b>					
Tipo de detector	VOx, 7,5 a 14 μm				
Resolución infrarroja	256x192@12μm	320x240@12μm	384x288@12μm Si	480x360@12μm	640x480@12μm
Super resolución	Si, actualice a 512x384	Si, actualice a 640x480 ≤45 mK	actualice a 768x576	Si, actualice a 960x720	Si, actualice a 1280x960
NETO	≤40 mK				
Cuadros por segundo	30 Hz / 9 Hz				
Longitud focal	10,5 milímetros		17,7 milímetros		
Campo de visión	25°x19°				
I FOV	1,70 mrad	1,36 mrad	1,13 mrad	0,91 mrad	0,68 mrad
Mín. distancia del objeto	0,1 m		0,15 m		
D.S	588:1	735:1	885:1	1099:1	1470:1
Modo de enfoque	Manual / Automático / Autoenfoco táctil / Autoenfoco continuo				
Zoom digital	1,1x a 8x		1,1x a 10x	1,1x a 16x	1,1x a 20x
Reconocimiento de dispositivos	Auto				
<b>Medición y análisis</b>					
Rango de medición	Admite conmutación automática: -40 °C a 150 °C, 0 °C a 650 °C	Admite conmutación automática: -40 °C a 150 °C, 0 °C a 650 °C, opcional 500 °C a 2000 °C (se requiere lente de alta temperatura)			
Precisión de la medición	±2°C o ±2%, lo que sea mayor				
Objetivo analizado	Puntox5, Lineax5, Áreax5	Puntox8, Lineax8, Áreax8	Puntox10, Lineax10, Áreax10	Puntox12, Lineax12, Áreax12	Puntox16, Lineax16, Áreax16
Seguimiento / Alarma	Seguimiento de temperatura máxima, mínima y media en pantalla completa; El seguimiento de la temperatura máxima, mínima y media del objetivo analizado; Alarma de umbral de temperatura en pantalla completa (imagen, voz y flash)				
Configuración de parámetros	Emissividad, temperatura reflejada, distancia objetivo, humedad, transmisión atmosférica, transmisión óptica, punto de rocío				
Otros	Isotérmicos, Smart Stroke, Cálculo inteligentemente el área				
<b>Visualización e imágenes</b>					
Pantalla de visualización	Pantalla táctil LCD de 4,3", 800x480 píxeles				
Cámara digital	5 MP				13 MP
Modo de imagen	IR, VIS, MIF, PIP				
Ajuste de imagen	Modo de intervalo de niveles: Automático, Semiautomático, Manual				
paleta de colores	Blanco Intenso, Rojo Hierro, Ártico, Arco Iris 2, Hierro Intenso, Arco Iris 1, Fulgurita, Médico, Tinte, Negro Intenso, Azul Intenso, Sepia, Verde Intenso, Hielo y Fuego, Ambar, Personalizado				
<b>Funciones</b>					
Función de grabación	Fotografía y vídeo (luz visible e infrarroja)		Foto (unión de imágenes) y vídeo (luz visible e infrarroja)		
Servicios en la nube	Disponible				
Otros	Botón físico personalizado, Diagnóstico inteligente, Actualización OTA				
<b>Almacenamiento y transmisión</b>					
Métodos de almacenamiento	Almacenamiento local (64 GB) y tarjeta SD externa (64 GB a hasta 256 GB)				
Almacenamiento de imágenes	JPG con información temporal				
Almacenamiento de vídeo	El formato MP4 (sin información temporal) se puede utilizar para grabar audio de forma sincrónica; Irng (con información de temperatura), hasta 30 Hz (opcional) para análisis de temperatura				
Interfaz externa	Tipo C, ranura para tarjeta SD, UNC ¼"-20 (montaje en hipode)				
WiFi	Si, se puede conectar al terminal móvil para transmisión de imágenes y vídeo en tiempo real Bluetooth 5.0, admite transmisión				
Bluetooth	de imágenes (solo para Android)				
<b>Sistema de poder</b>					
Tipo de Batería	Batería recargable de iones de litio				
Tiempo de funcionamiento	≥5 horas		≥4 horas		
Modo de carga	Carga TIPO C; PC/cargador portátil; Capacidad de carga mientras usa el 90% de la carga completa en				
Tiempo de carga	2,5 horas				
<b>Parámetros ambientales</b>					
Temperatura de trabajo	-20°C a 50°C				
Temperatura de almacenamiento	-40°C a 60°C				
Cualificación del IP	IP54				
Gota	Prueba de caída				
Certificación	desde 2m CE, FCC, ROHS, KCC, Anatel, prueba de calor húmedo, prueba de vibración, prueba de choque, prueba de impacto, UN38.3, MSDS				
<b>Parámetros físicos</b>					
Hardware	Láser (indicación, alcance de 0,1 m a 40 m), iluminador, microfono, altavoz, brújula electrónica, GPS				
Peso	≤1,15 kg (con batería) ≤1,15 kg (con batería)		≤1,15 kg (con batería)		
Largo	292x125x125 milímetros				
paquete de software	ordenador personal: herramientas; Móvil: Termografía (iOS/Android)				
Estandar	Un dispositivo (con lente), Cubiertas frontal y de lente, Batería de iones de litio (2 unidades), Adaptador de corriente, Enchufe adaptador (para China, EE. UU., Reino Unido, Australia y Europa), Cable (USB TYPE-C de dos cabezales), Cable USB TYPE-C, Cable Ethernet, TYPE-C a RJ45, Tarjeta SD (64 GB), Correa para muñeca, Correa para hombro, Caja de seguridad, Lista de embalaje, Guía de inicio rápido, Tarjeta de descarga de datos (software de análisis y manual de usuario), Certificado de aprobación, Certificado de fábrica.			Un dispositivo (con lente), Cubiertas frontal y de lente, Batería de iones de litio (2 unidades), Cargador de escritorio, Adaptador de corriente, Enchufe adaptador (para China, EE. UU., Reino Unido, Australia y Europa), Cable (USB TYPE-C de doble cabezal), Cable USB TYPE-C, Cable Ethernet, TYPE-C a RJ45, Tarjeta SD (64 GB), Correa para muñeca, Correa para hombro, Caja de seguridad, Lista de embalaje, Rápido Guía de inicio, Tarjeta de descarga de datos (software de análisis y manual de usuario), Certificado de aprobación, Certificado de fábrica.	
Opciones	Cargador de escritorio, Batería, (44°, 15°, 7°, 25°), lente de temperatura, Bolsa de transporte, Trípode, Bluetooth auricular, estación de acoplamiento	Cargador de escritorio, batería, lente opcional (44°, 15°, 7°, 25°), lente de alta temperatura, lente macro, bolsa de transporte, trípode, auricular Bluetooth, Estación de acoplamiento	Batería, lente opcional (44°, 15°, 7°, 25°), lente de alta temperatura, lente macro, bolsa de transporte, trípode, auricular Bluetooth, base estación		



**INSTRUMENTOS DE MEDICIÓN INDUSTRIAL**

LLÁMANOS

+52(81) 8115-1400 / +52(81) 8183-4300

LADA Sin Costo:

01 800 087 43 75

E-mail:

[ventas@twilight.mx](mailto:ventas@twilight.mx)

[www.twilight.mx](http://www.twilight.mx)

